

Existe-t-il des colonies de Barbastelles d'Europe en écosystème forestiers en région Paca ?



Mathieu Drousie (1), Jean-Christophe Gattus (2) et Emmanuel Cosson (1)

(1) Groupe Chiroptères Provence, Route du Luc 83340 Cabasse mathieu.drousie@gcprovence.org

(2) Office national des forêts jean-christophe.gattus@onf.fr

La Barbastelle d'Europe est une espèce rare et discrète en Provence-Alpes-Côte d'Azur surtout présente en montagne mais aussi dans les Maures et l'Esterel.

Les données bibliographiques et les suivis effectués dans d'autres pays démontrent qu'elle est une espèce forestière et que ses gîtes de reproduction sont arboricoles.

Mais qu'en est-il en PACA ?

Un suivi télémétrique a été entrepris sur un site Natura 2000 dans les Hautes-Alpes pour identifier les habitats utilisés par les chauves-souris forestières et rédiger des contrats Natura 2000 ciblés.

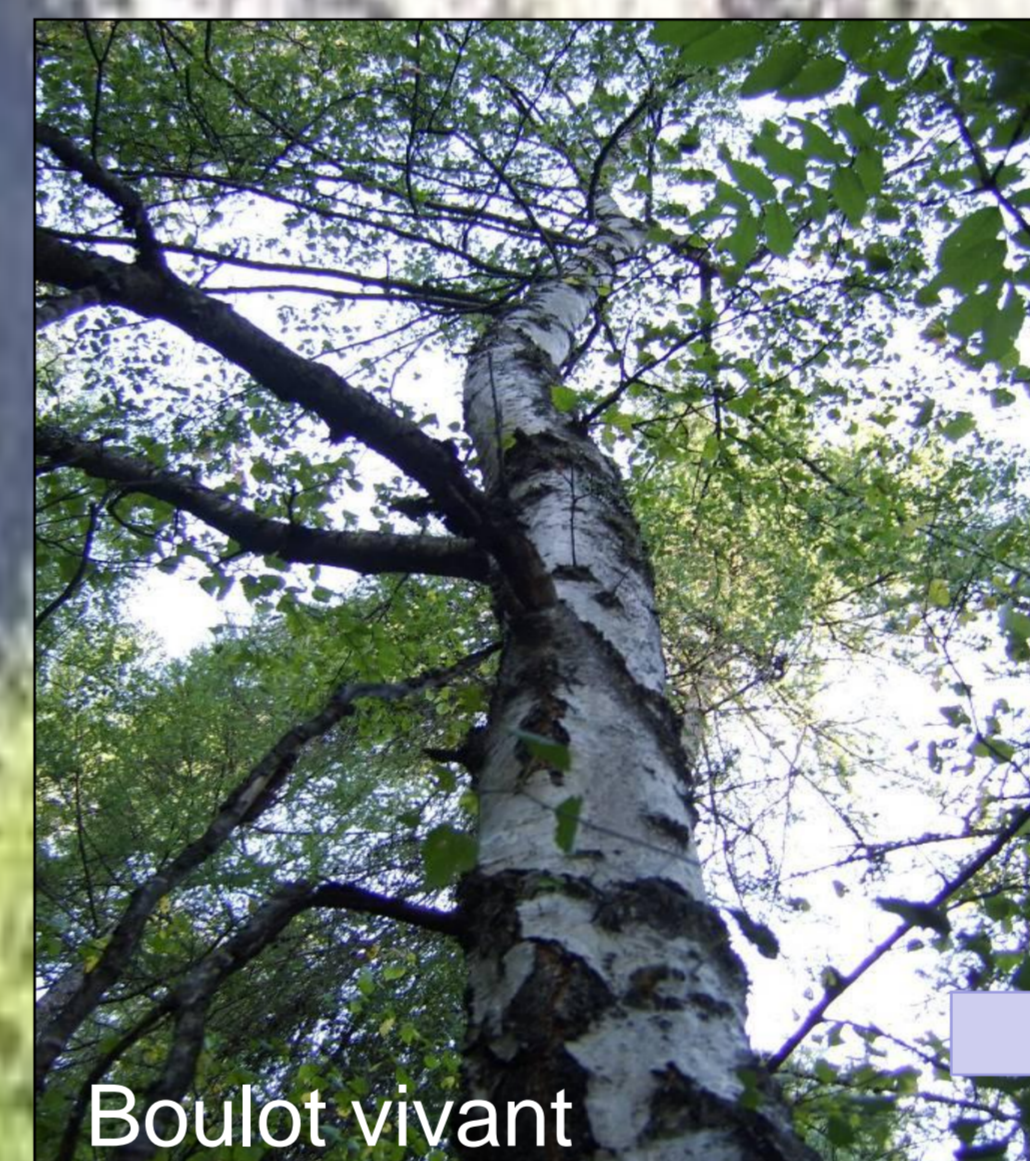
Un total de 11 Barbastelles d'Europe a été suivi sur deux sessions de 7 jours.

En juillet, les femelles suivies nous ont permis de découvrir deux colonies de reproduction dans des bardages de maison à 1 274 m et 1 371 m d'altitude.

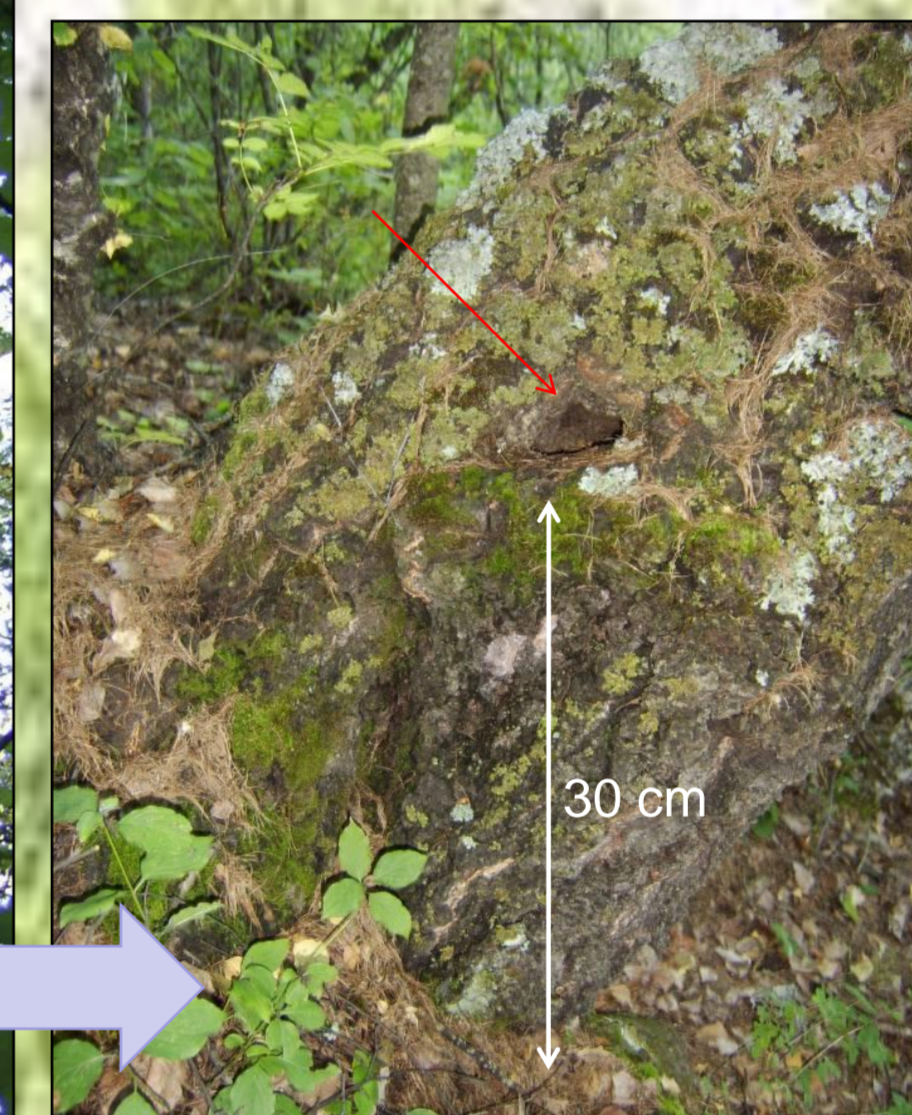
Un gîte naturel en cavité arboricole a été découvert lors de cette session.



En septembre, des mâles ont été équipés et 8 gîtes ont été découverts dans des arbres de 20 à 50 cm



Boulot vivant



Pin à crochet mort



Pin sylvestre mort



Tremble sec

A l'instar de différentes études sur cette espèce dans d'autres régions françaises (Savoie, Lozère), il apparaît que les colonies de reproduction se sont établies dans du bâti et n'occupent pas ou plus la forêt.

Seuls les mâles utilisaient des micro-gîtes sur des arbres vivants ou morts non mûres et porteurs de micro-habitats.

Tous ces éléments nous amènent à nous poser les questions suivantes :

1. Pourquoi les forêts n'offrent-elles pas ou plus de gîtes arboricoles favorables à la reproduction de la Barbastelle d'Europe ?
2. Quelle est l'écologie de l'espèce en écosystème forestier non perturbé ?
3. La gestion passée et actuelle des écosystèmes forestiers est-elle inadaptée aux espèces forestières ?
4. Laisser vieillir des gros arbres isolés ou en îlots de sénescence sur des stations forestières productives est-elle une solution possible pour voir l'installation des colonies en forêt ?
5. Une sylviculture nouvelle laissant une place à la faune des écosystèmes forestiers est-elle envisageable ?

Autant de questions auxquelles que biologistes et forestiers devront étudier pour apporter des réponses concrètes afin d'améliorer la qualité des écosystèmes forestiers.

Les caractéristiques des gîtes dans les suberaies du sud de la région ne sont pas connues. Il est possible que les colonies de reproduction ne soient pas en bâti et puissent bénéficier de gîtes forestiers naturels grâce au chêne liège.

Remerciements: à toute l'équipe de l'ONF, Emilie Genelot de la CCG et tous les bénévoles qui ont participé au terrain

