

# Les Conservatoires d'espaces naturels et la préservation des Chiroptères

Les 29 Conservatoires d'espaces naturels, organismes à but non lucratif regroupés au sein de la Fédération (FCEN), contribuent à préserver le patrimoine naturel en métropole et en Outre-Mer, notamment par la **maîtrise foncière et les démarches conventionnelles et/ou contractuelles**. Leur approche concertée et un ancrage territorial fort participent à la gestion durable d'un réseau de sites naturels. Leur action s'articule autour de 4 fondements :

- \* **Connaître** : ils réalisent des inventaires pour définir les priorités d'intervention.
- \* **Protéger** : ils utilisent des outils originaux pour protéger les milieux naturels, en complément des mesures de protection réglementaire.

\* **Gérer** : différentes formules sont employées pour l'entretien des sites (équipes internes d'entretien, prestataires, partenariat avec les agriculteurs).

\* **Valoriser** : ils développent de nombreux outils de communication et de pédagogie et organisent des sorties.

Les Conservatoires d'espaces naturels contribuent notamment à la préservation des chauves-souris et la Fédération s'est vue confier, par le Ministère en charge de l'écologie, l'animation du Plan National d'Actions en faveur des Chiroptères depuis 2009.

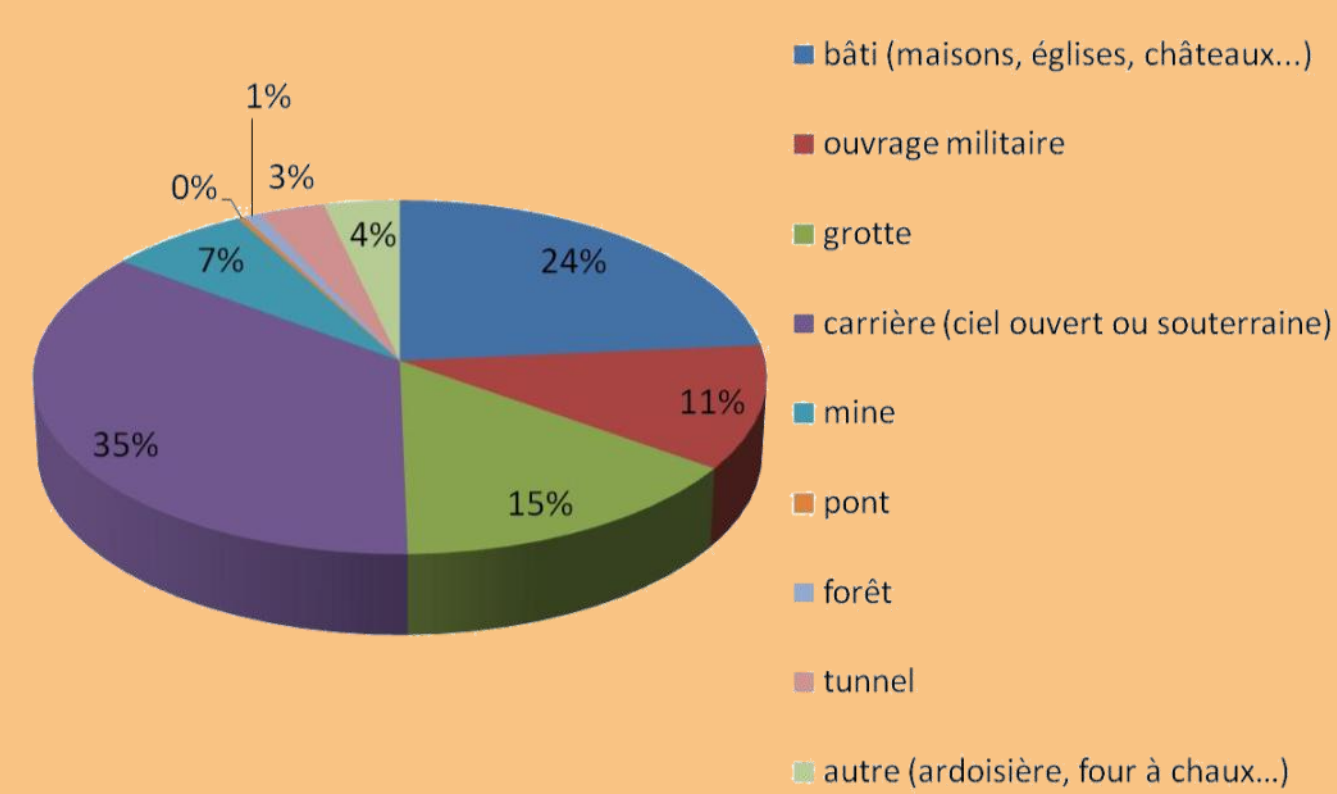


## Maîtrise des sites à Chiroptères

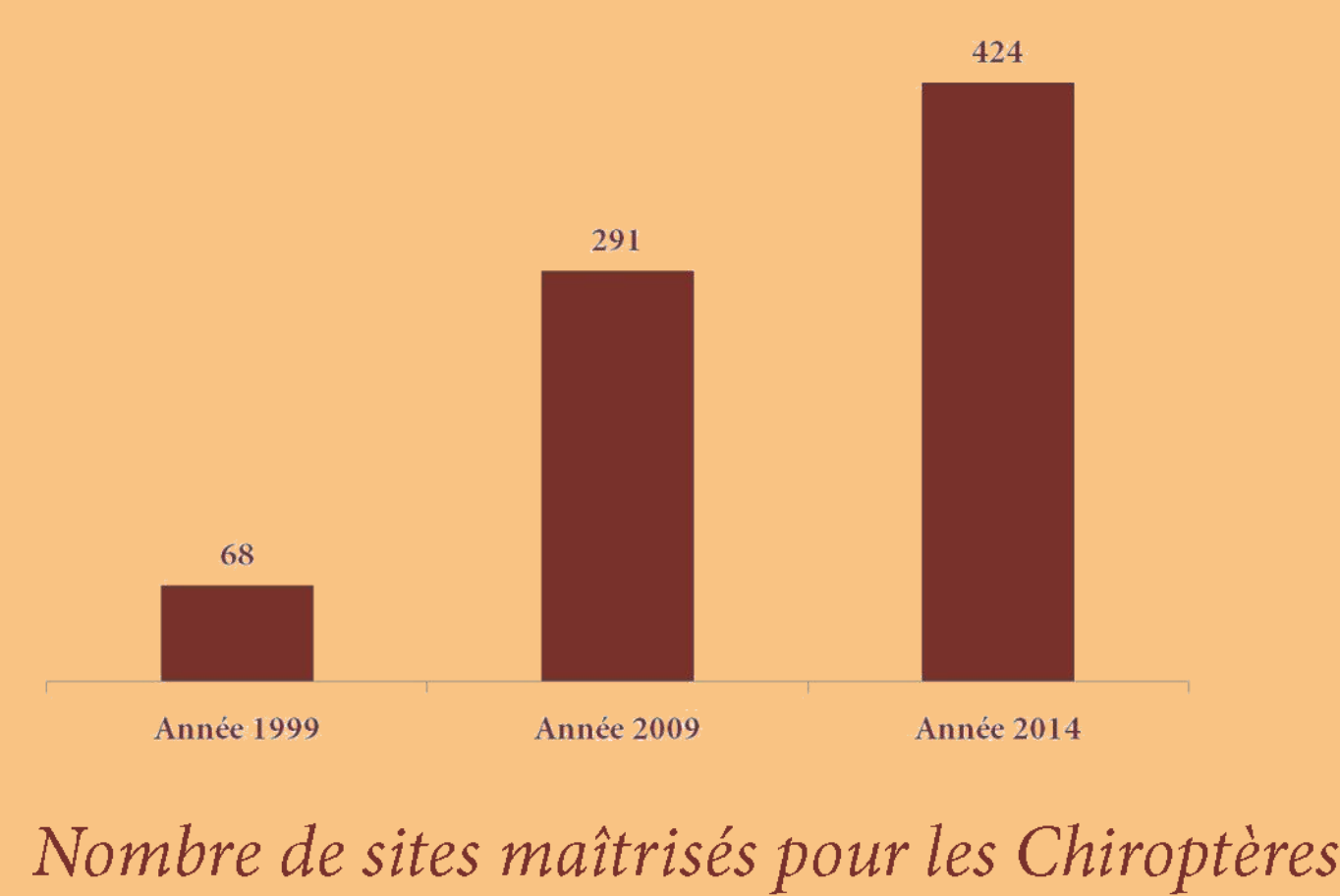
424

sites sont maîtrisés (foncièrement ou contractuellement) pour les Chiroptères par 24 Conservatoires.

Le nombre de sites maîtrisés pour les Chiroptères est multiplié par 6 entre 1999 et 2014.



Types de gîtes à Chiroptères maîtrisés



Nombre de sites maîtrisés pour les Chiroptères

628

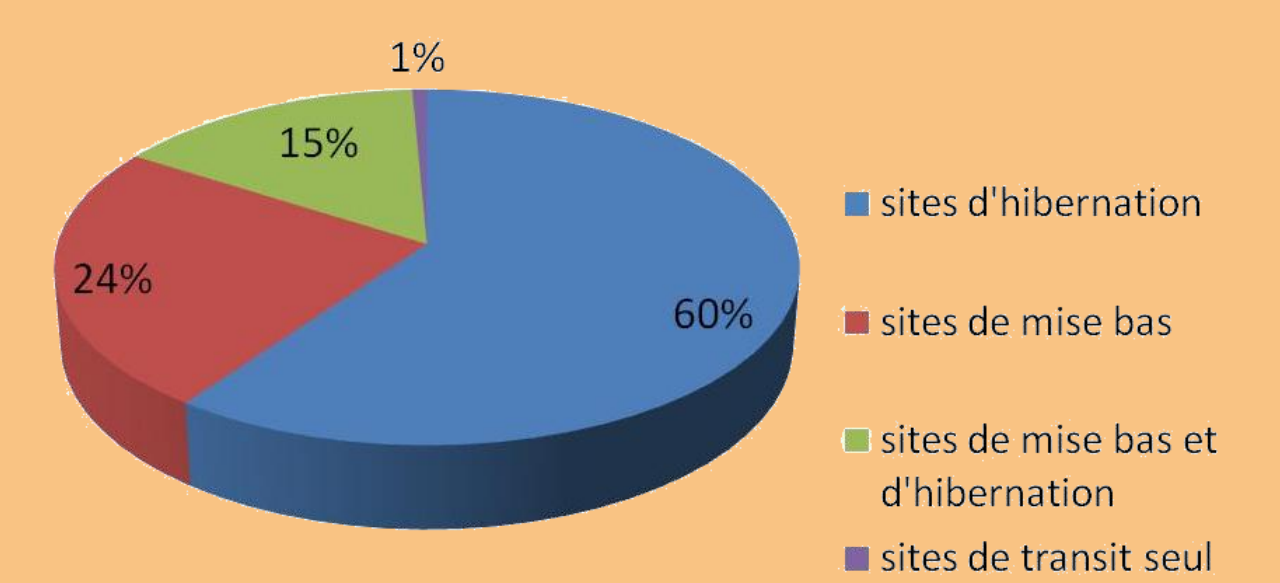
Ce sont 628 gîtes à Chiroptères maîtrisés (un site pouvant accueillir plusieurs gîtes)

35%

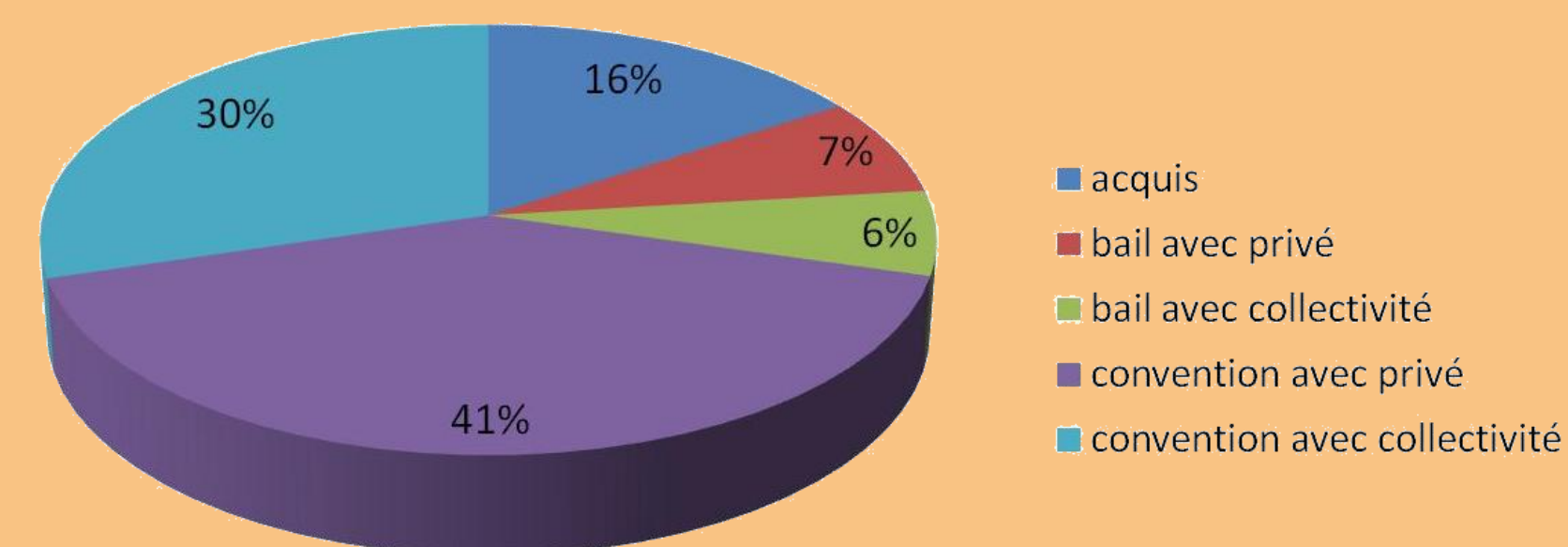
se situent en carrières.

60%

des sites maîtrisés sont des sites d'hibernation exclusivement. Le statut de swarming n'a pas été intégré à ces résultats.



Statut biologique des sites



Type de maîtrise (foncière et d'usage) des gîtes

41%

des gîtes sont conventionnés avec des privés.

16%

des gîtes sont acquis par les Conservatoires.

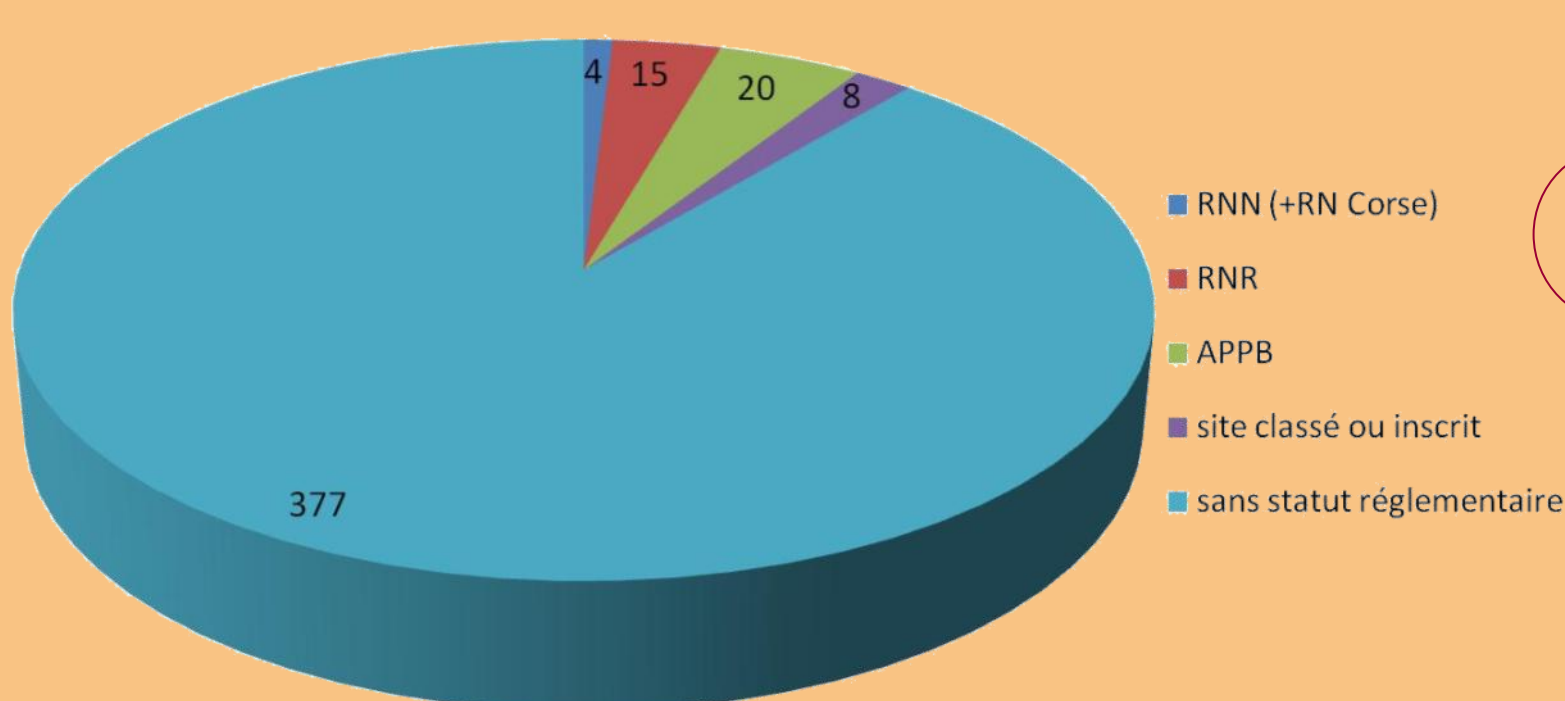


## N2000 et statut des sites

52%

des sites maîtrisés pour les Chiroptères par les Conservatoires sont en Natura 2000.

Les Conservatoires sont opérateurs ou opérateurs délégués pour 13% de ces sites, et animateurs ou animateurs délégués pour 22% de ces sites.



Statut des sites à Chiroptères (en nombre de sites)

20

sites sont classés en APPB



## Les espèces sur les sites

24

des 34 espèces de Chiroptères sont présentes sur les sites des Conservatoires.

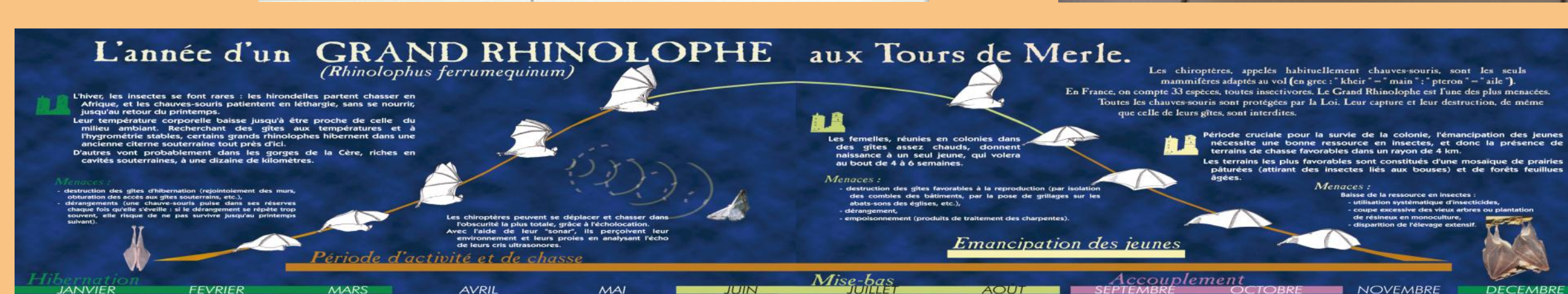
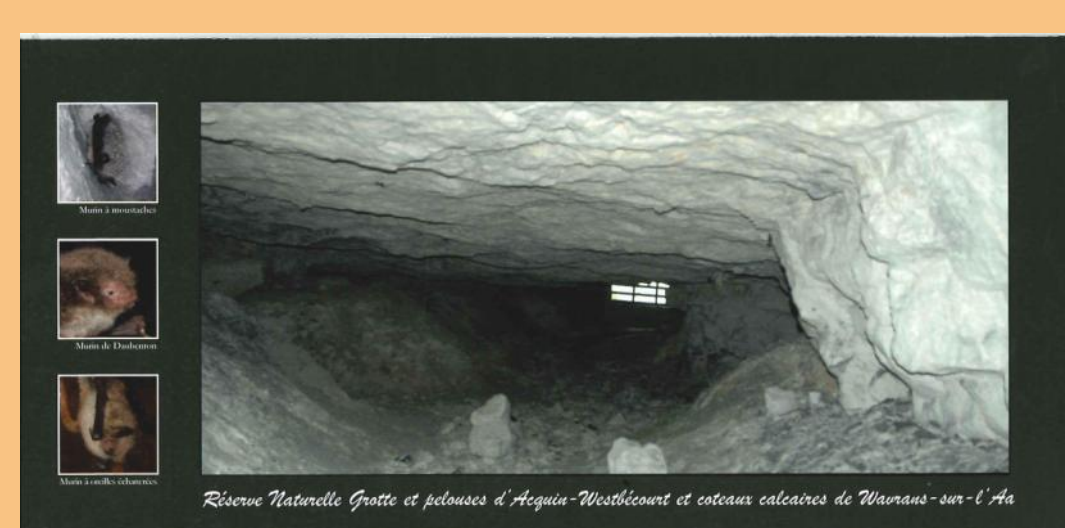
Quelques effectifs totaux d'espèces phares :

- \* 7085 Murins à oreilles échanquées en hibernation (4232 individus en mise bas)
- \* 10948 Grands rhinolophes en hibernation (3842 individus en mise bas)
- \* 642 Minioptères de Schreibers en hibernation (9941 individus en mise bas)



## Des outils pédagogiques

Des outils pédagogiques créés par les CEN sur le thème des chauves-souris.



plaquettes  
malle pédagogique  
exposition

